

# Kommunale Wärmeplanung Wiesbaden Aufbereitung Schornsteinfegerlisten

X:\Projekte\KWP\Dokumentation\Schornsteinfegerlisten\Aufbereitung\_Schornsteinfegerlisten.docx

## 1. Leitfaden Schornsteinfegerdaten für die kommunale Wärmeplanung

<https://schornsteinfeger-liv-hessen.de/leitfaden-schornsteinfegerdaten-fuer-die-kommunale-waermeplanung/>

Kontakt für Datenbezug:

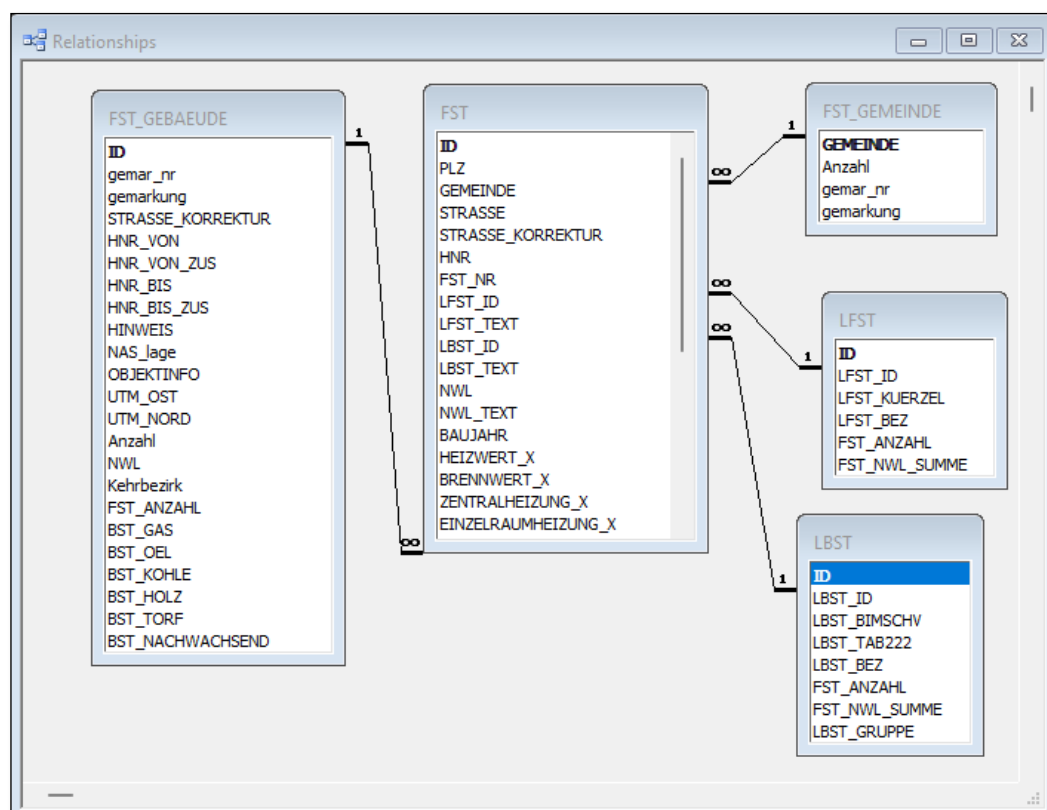
Landesinnungsverband des Schornsteinfegerhandwerks in Hessen

Patrick Simshäuser, Tel. 06622 / 902340, Email: patrick.simshaeuser@livhessen.de

## 2. Datenanalyse und Datenbankaufbau

Aufgebaute Tabellen:

- |              |   |
|--------------|---|
| FST          | 93.762 Feuerstätten, aus Original Exceldatei der LIV Hessen<br>„Daten kommunale Wärmeplanung Wiesbaden.xlsx“  |
| FST_GEMEINDE | Übersetzungstabelle für die unterschiedlichen Schreibweisen eines Ortsteils /<br>Gemarkung  |
| FST_GEBAEUDE | 36.954 eindeutige Gebäudeadressen zu den Feuerstätten (auch mit<br>Hausnummer „0“ oder nur Angabe z.B. „Hinterhaus“)<br>davon 35.591 geocodierte Gebäudeadressen<br>enthält Aufsummierung der Nennwärmeleistungen für die unterschiedlichen<br>Brennstoffgruppen (Erdgas, Heizöl, Kohle, Holz, Brenntorf, Nachwachsend) |
| LFST         | Liste der Feuerstättenarten gemäß 2.2.1 Feuerstättenkategorie<br>64 Datensätze inkl. Ergänzungen von UMGIS  |
| LBST         | Liste der Brennstoffe gemäß 2.2.2.1 Brennstoffe nach § 3 Abs. 1 1.BImSchV<br>54 Datensätze inkl. Ergänzungen von UMGIS  |



# Kommunale Wärmeplanung Wiesbaden Aufbereitung Schornsteinfegerlisten

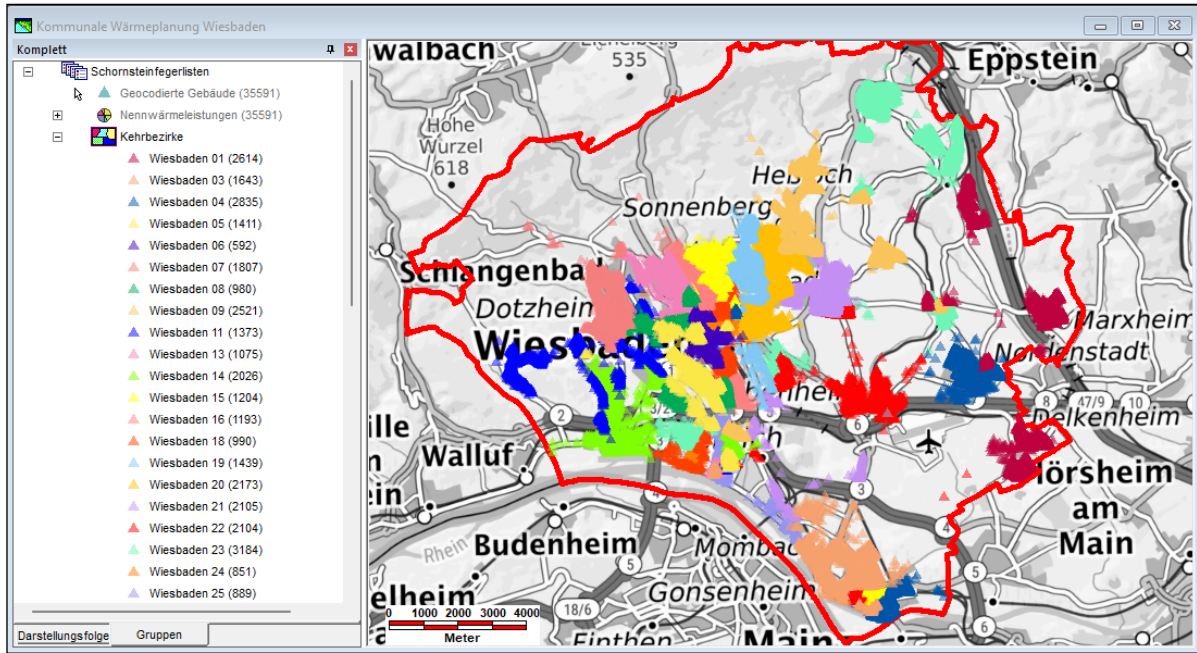
X:\Projekte\KWP\Dokumentation\Schornsteinfegerlisten\Aufbereitung\_Schornsteinfegerlisten.docx

## 3. Ergebnislisten

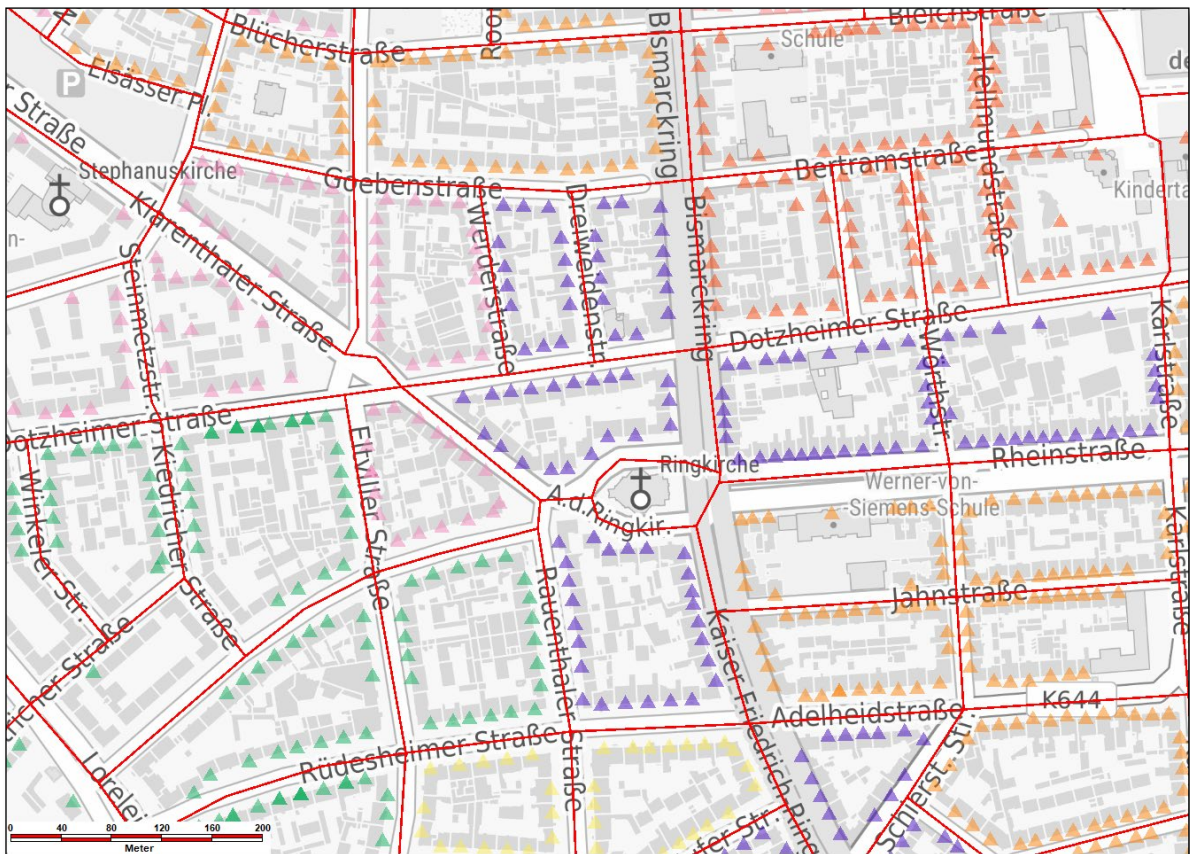
Liste der Feuerstättenarten und Liste der Brennstoffe siehe separates pdf.

## 4. Auswertungen im GIS

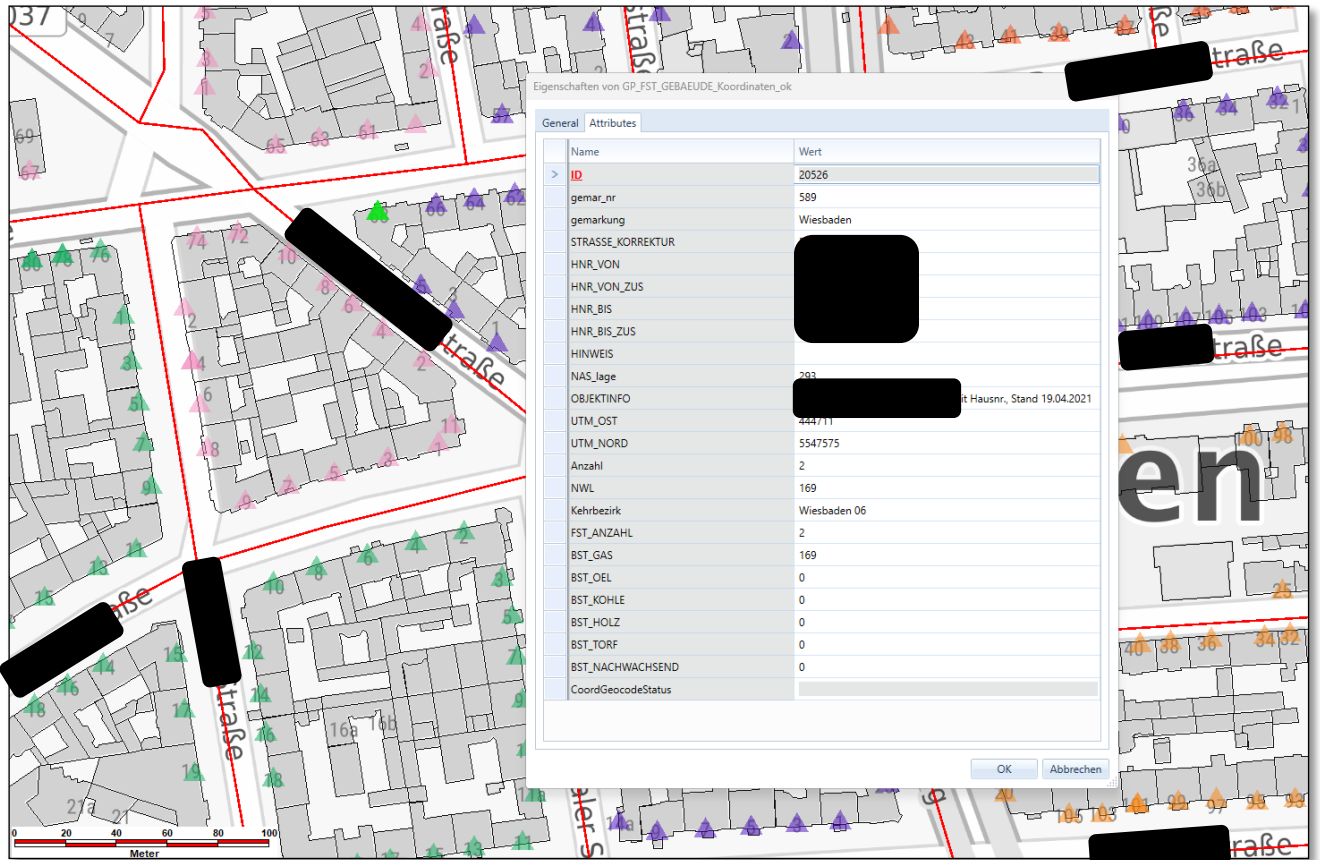
Darstellung der Feuerstätten nach den 25 Kehrbezirken im Stadtgebiet Wiesbaden



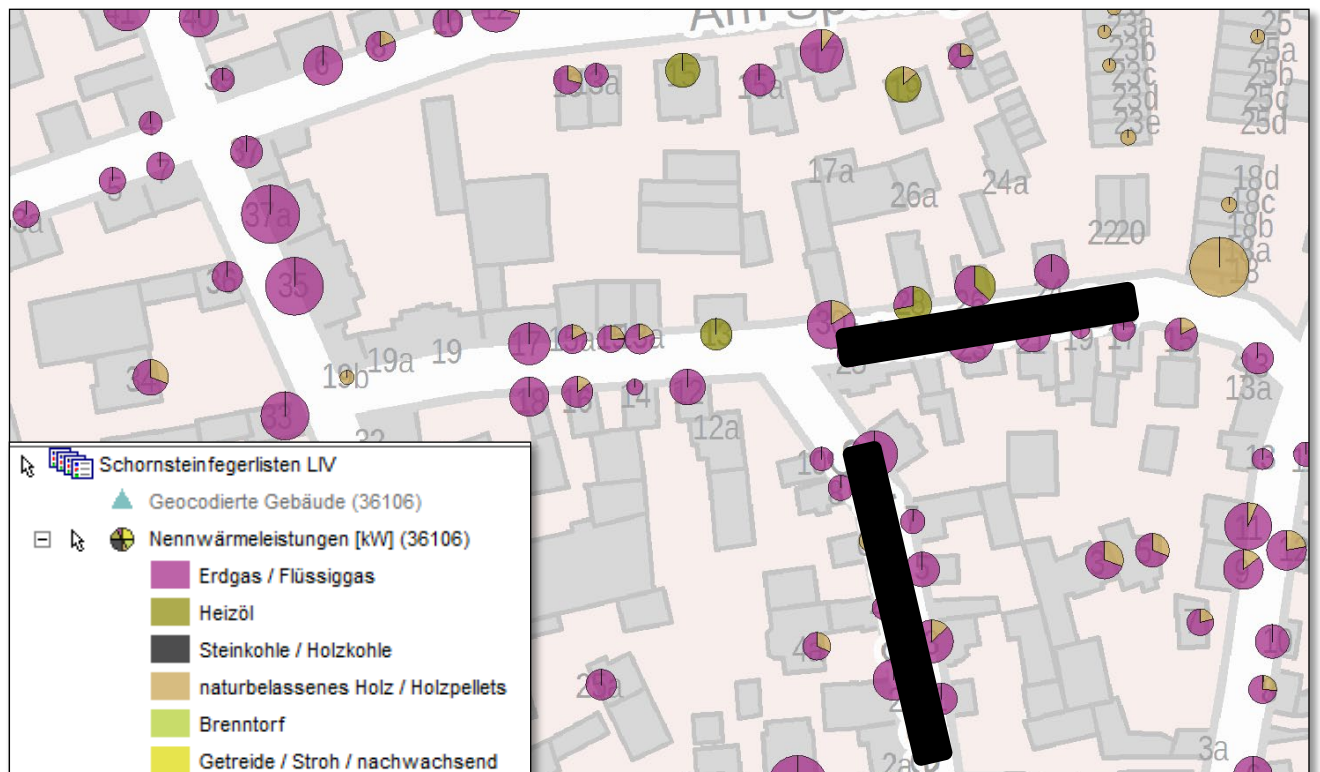
Darstellung der Feuerstätten nach den Kehrbezirken in Wiesbaden Innenstadt



## Auswahl Gebäude mit Datenfenster in UFIS



## Nennwärmeleistungen für die unterschiedlichen Brennstoffarten

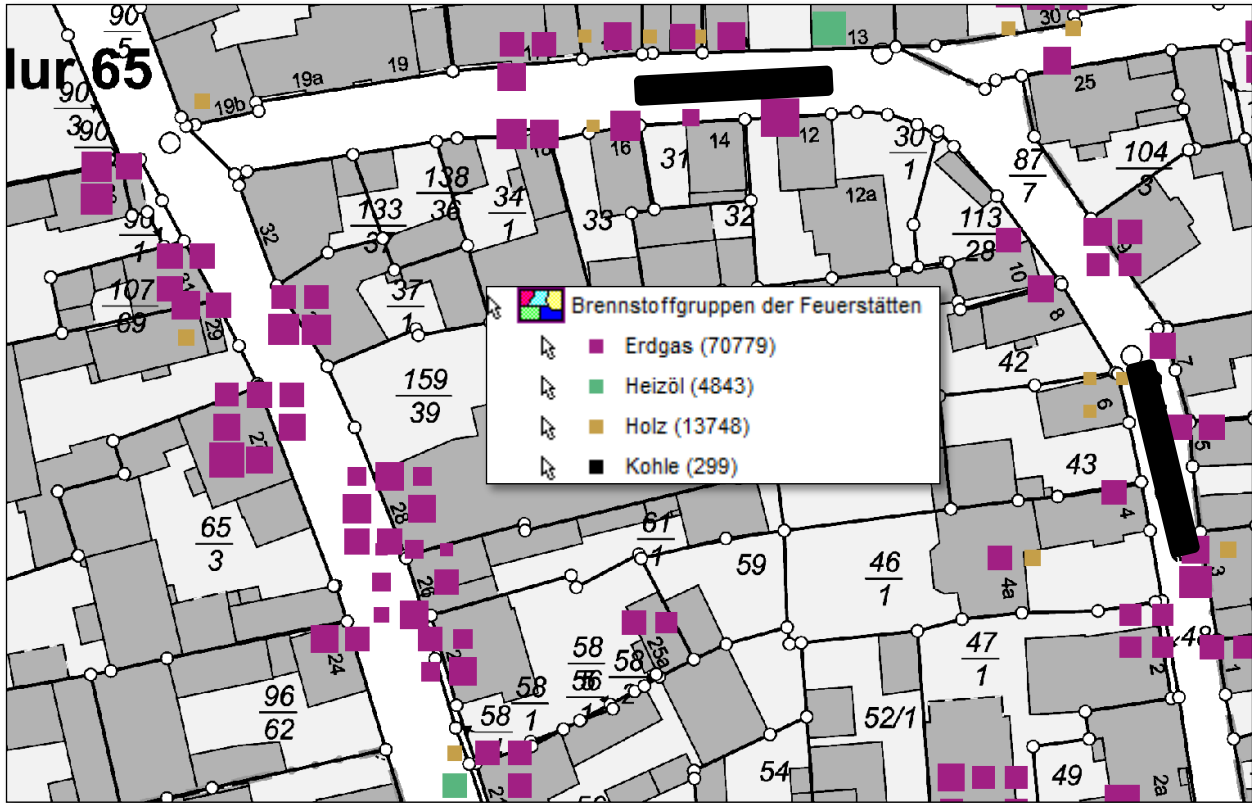


*Hinweis: Die Flächengröße des Kreisdiagramms ist proportional zur Summe der Nennwärmeleistungen aller Feuerstätten in dem Gebäude*

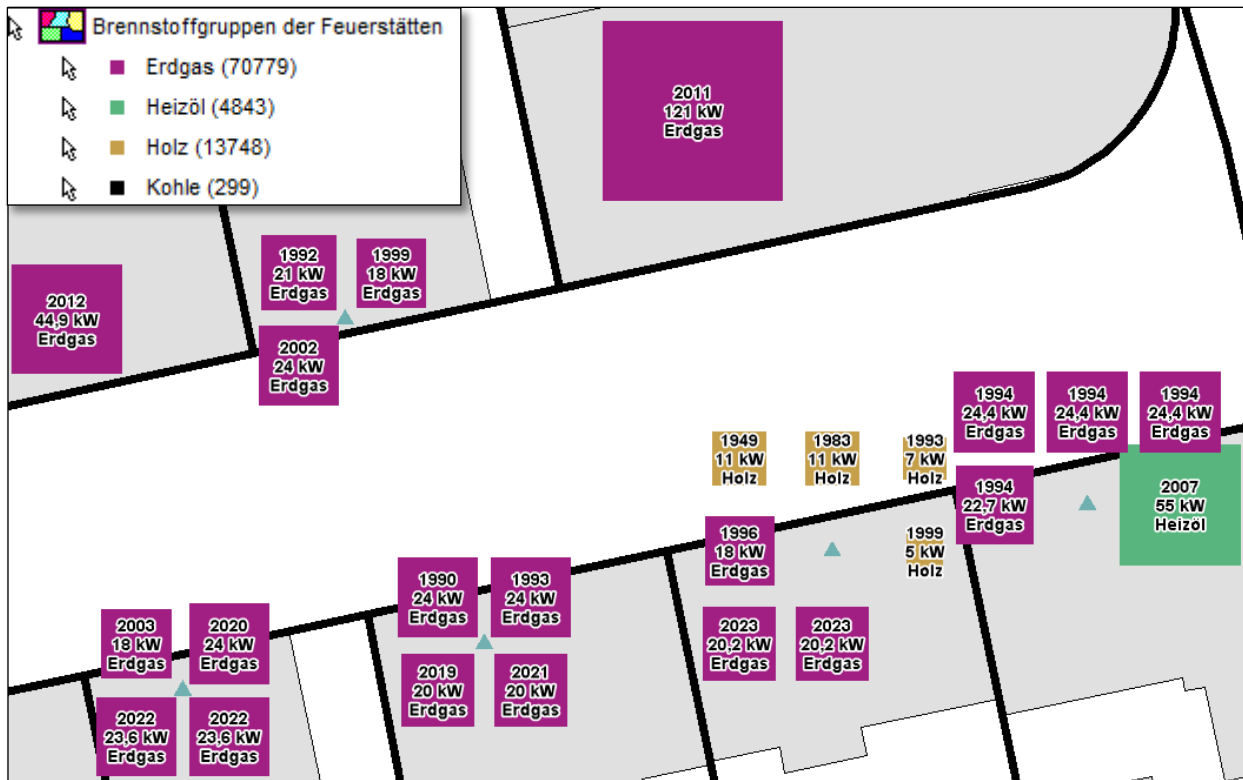
# Kommunale Wärmeplanung Wiesbaden Aufbereitung Schornsteinfegerlisten

X:\Projekte\KWP\Dokumentation\Schornsteinfegerlisten\Aufbereitung\_Schornsteinfegerlisten.docx

Darstellung jeder Feuerstätte abhängig von der Nennwärmeleistung und der Brennstoffgruppe



Hinweis: Die Flächengröße des Quadrates ist proportional zur Nennwärmeleistung der Feuerstätte



Hinweis: Die einzelnen Feuerstätten werden sortiert nach dem Baujahr der Feuerstätte und der Nennwärmeleistung von oben links nach unten rechts dargestellt. Die Flächengröße des Quadrates ist proportional zur Nennwärmeleistung der Feuerstätte.